

TROCKNEN

WÄSCHETROCKNER MIT EINER TROMMEL ADVANCE SR-28/35 TP2



MERKMALE

TP2

- Programmierbarer und einfach zu bedienender 7-Zoll-Farb-Touchscreen.
- USB-Anschluss. Inklusive Online-Plattform für Programmierung, Telemetrie, Datenanalyse etc. über das IoT.
- Bildschirm-Videoanzeige: Ankündigungen, Anweisungen (nützlich für Selbstbedienung).
- 37 Sprachen.

BESONDERE EIGENSCHAFTEN

- Standardmäßige Umkehrung der Drehrichtung.
- Standardmäßige Trommel aus Edelstahl.
- Standardmäßig mit Frequenzumrichter.

EFFIZIENZ

- Optimierte axial-radiale Luftführung.
- Großer Flusenfilter.

VIELSEITIGKEIT

- Maßanfertigung – Kundenspezifische Anpassung.
- Wet Cleaning.
- OPL > Selbstbedienung – Der OPL-Standardtrockner kann in eine Selbstbedienungsversion umgewandelt werden.

KONNEKTIVITÄT

- IoT-Standard FagorKconnect.
- Wäschereimanagement: OPL und Selbstbedienung.
- Bezahlung per Fernzugriff.

ERGONOMIE

- Edelstahl-Filterschublade.
- Großer Türdurchmesser.
- Umkehrung der Öffnungsrichtung der Tür.

WARTUNG

- Aufklappbare Verkleidung: einfacher und ergonomischer Zugang.
- Technisches Menü: Statistiken für Techniker.
- Leichter Zugang zu den Komponenten.

SONSTIGE

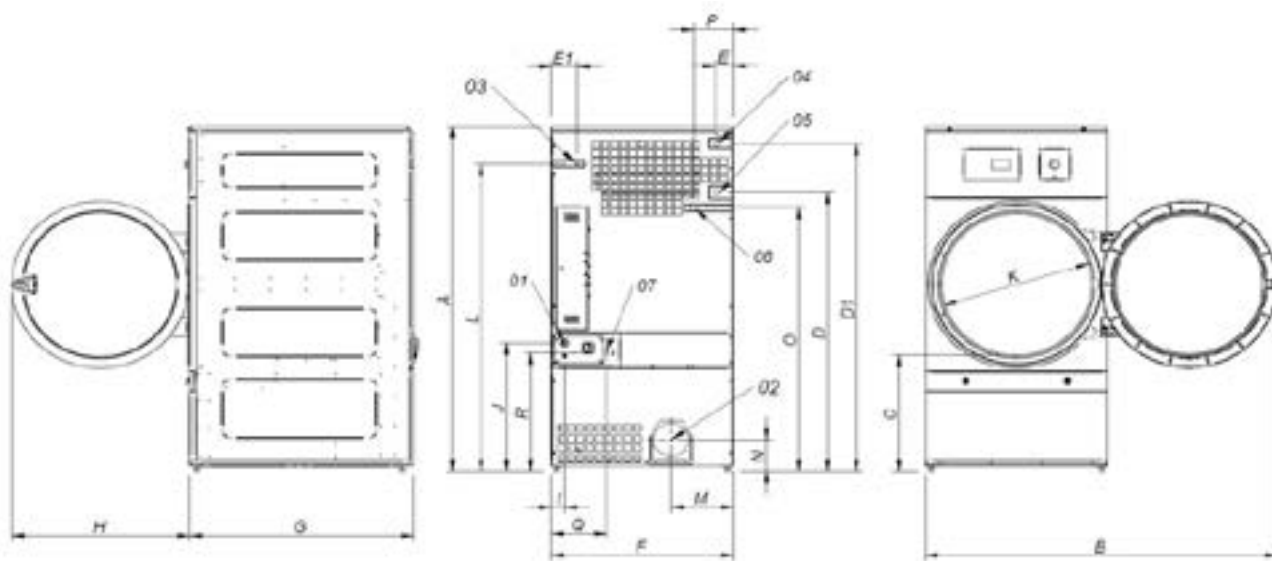
- Gehäuse aus grauem Skinplate mit Edelstahl-Ästhetik.
- Trommel mit eingelassenen Löchern.
- Abkühlung am Zyklusende.
- Erhältlich mit Strom-, Gas- oder Dampfheizung.
- CE-konform.

OPTIONEN

- Feuchtigkeitskontrolle.
- Doppelt verglaste Tür.
- Brandschutzsystem.
- Gegenläufige Öffnung der Tür.
- Tropensicheres Modell.
- Dosierung - Sprühsystem.
- Hintere Verkleidung mit Eingang für Außenluft + Filter.
- Schmutzfilter mit 0,6 mm Maschenweite (Standard: 0,3 mm).
- Schmutzfilter mit 1,2 mm Maschenweite (Standard: 0,3 mm).
- Gehäuse aus Edelstahl.
- Frontplatte aus Edelstahl.
- Dampfaggregat aus Edelstahl.
- Niederdruck-Dampfaggregat.
- Holzverpackung.
- Weitere Spannungsoptionen verfügbar.
- Selbstbedienungs-Zahlungssysteme.

	U.	SR-28 TP2	SR-35 TP2
FASSUNGSVERMÖGEN			
Fassungsvermögen 1/18	Kg	30,6	36,7
	Lb	67,3	80,8
Fassungsvermögen 1/20	Kg	27,5	33
	Lb	60,6	72,8
TROMMEL			
Ø Trommel	mm	947	947
	inch	37,28	37,28
Trommeltiefe	mm	780	936
	inch	30,71	36,85
Trommelvolumen	l	550	660
	cu ft	19,42	23,3
Ø Tür (Einfüllöffnung)	mm	802	802
	inch	31,57	31,57
Höhe Mitte Tür	mm	1.040	1.040
	inch	40,94	40,94
Höhe Boden der Tür	mm	578	578
	inch	22,74	22,74
Leistung Trommelmotor	kW	0,55	0,55
ELEKTRISCHE HEIZUNG			
Installierte Heizleistung	kW	30	36
Installierte elektrische Leistung	kW	31,15	37,15
Verdampfungsleistung	l/h	26,1	31,1
	USgallon/h	6,9	8,2
Stündliche Produktion	Kg/h	48,4	60
	Lb/h	106,7	132,3
GASHEIZUNG			
Installierte Heizleistung Gas	Kcal/h	35276	35276
Installierte Heizleistung Gas	Btu/h	139986,5	139986,5
Installierte elektrische Leistung	kW	41	41
Echtzeit-Propangasverbrauch (G31)	kW	1,15	1,15
	Kg/h	3,51	3,51
Echtzeit-Erdgasverbrauch (G20)	Lb/h	7,74	7,74
	m³/h	4,34	4,34
Verdampfungsleistung	cfm	2,55	2,55
	l/h	30,9	32,1
Stündliche Produktion	USgallon/h	8,163	8,480
	Kg/h	59,3	63,9
Ø Gaseingang	Lb/h	130,7	140,9
	BSPP ISO 228-1	1/2"	1/2"
DAMPFHEIZUNG			
Installierte Heizleistung Dampf	kW	50,1	50,1
	Btu/h	170948	170948
Installierte elektrische Leistung	kW	1,15	1,15
Dampfverbrauch (8 barG) - Standard	Kg/h	89	89
Dampfverbrauch (116 psiG)	Lb/h	107,2	107,2
Dampfdruck - Standard	barG	6 - 9	6 - 9
	psiG	87 - 130.5	87 - 130.5
Einlass - Dampfleistung - Standard	BSPT- ISO7.1	1"	1"
Dampfeinlass - Kondensatauslass	NPT ANSI B1.20.1 Tapered	1"	1"
Dampfverbrauch (5 bagG) - Niederdruck	Kg/h	93	93
Dampfverbrauch (72,5 psiG) - Niederdruck	Lb/h	112	112
Dampfdruck - Niederdruck	barG	3 - 6	3 - 6
	psiG	43.5 - 95	43.5 - 97
Einlass - Dampfleistung - Niederdruck	BSPT - ISO7.1	1 1/2"	1 1/2"

LÜFTUNG						
Nennluftdurchsatz	m³/h		1.200		1.200	
	cfm		706,29		706,29	
Ø Dampfabsaugung	mm		200		200	
	inch		7,87		7,87	
Leistung Gebläsemotor	kW		0,55		0,55	
WÄRMEEMISSION						
Maximale Gesamtwärmeabgabe	kW		3		3,6	
	Btu/h		10242,4		12290,9	
Maximale vordere Wärmeabgabe	kW		2,1		2,52	
	Btu/h		7169,7		8603,6	
ANSCHLÜSSE						
Spannung 230 V - I + N + T	N° x mm2 / A		-	3x1.5 / 16 A	-	3x1.5 / 16 A
Spannung 230 V - III + T	N° x mm2 / A		4 x 35 / 100 A	3x1.5 / 16 A	4 x 50 / 125 A	3x1.5 / 16 A
Spannung 400 V - III + N+ T	N° x mm2 / A		5 x 16 / 63 A	3x1.5 / 16 A	5 x 16 / 63 A	3x1.5 / 16 A
ABMESSUNGEN / ABMESSUNGEN MIT VERPACKUNG						
Nettbreite / Bruttobreite	mm		985 / 1.065		985 / 1065	
	inch		38,78 / 41,93		38,78 / 41,93	
Nettotiefe / Bruttotiefe	mm		1.054 / 1.154		1.210 / 1.310	
	inch		41,5 / 45,43		47,64 / 51,57	
Netthöhe / Bruttohöhe	mm		1.975 / 2.080		1.975 / 2.080	
	inch		77,76 / 81,89		77,76 / 81,89	
Nettogewicht / Bruttogewicht	Kg		77,76 / 81,89		260 / 285	
	Lb		230 / 260		573,20 / 628,32	
SONSTIGE						
Schallpegel	dB		65		65	



- 01. Stromanschluss
- 02. Dunstausgang Ø200
- 03. Gaseingang 1/2"
- 04. Dampfeingang 1"
- 05. Kondensatausgang 1"
- 06. Brandschutzventil 3/4"
- 07. Ethernet-Anschluss

	A	B	C	D	D1	E	E1	F	G	H	I	J	K	L	M	N	O	P	Q	R
SR-28 TP2	1975	1910	660	1590	1875	102	130	985	1054	970	70	730	802	1760	337	178	1510	215	301	676
SR-35 TP2	1975	1910	660	1590	1875	102	130	985	1210	970	70	730	802	1760	337	178	1510	215	301	676